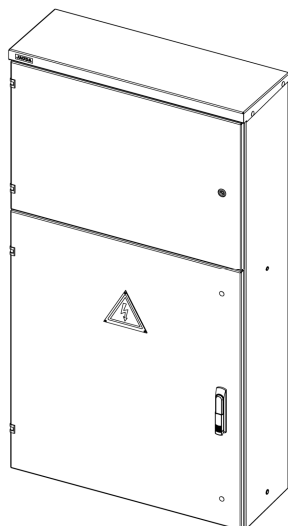


Kabeļu sadalne ar uzskaites sekciju

UK6-4/63

2018

Izstrādājuma attēlam ir informatīvs raksturs

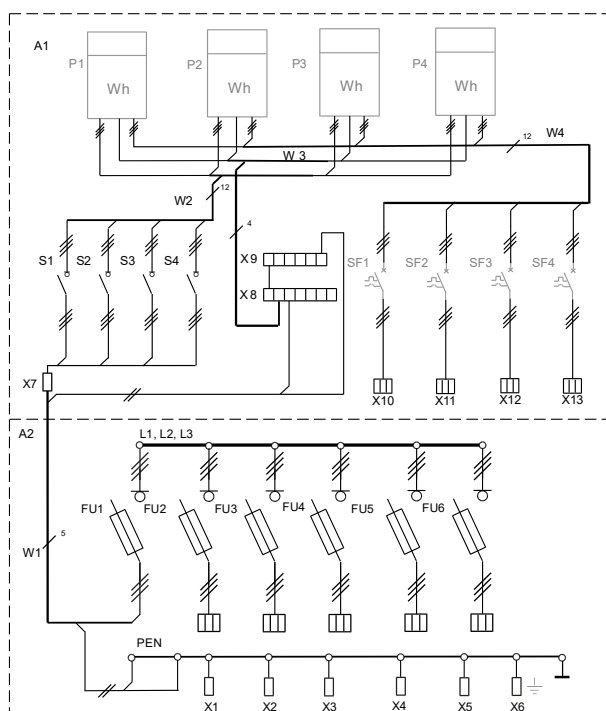


Nominālais spriegums	400 V
Nominālā strāva	400 A
Frekvence	50 Hz
Darba temperatūras diapazons	-25°C līdz + 40°C
Maksimālais vides mitrums	100%
Aizsardzības pakāpe	IP43
Aizsardzības pakāpe ar atvērtām durvīm uzskaites sekcijai	IP30
Aizsardzības pakāpe ar atvērtām durvīm kabelisekcijai	IP21
Augstums	1580* mm
Platums	850* mm
Dziļums	315* mm
Svars (bruto)	165** kg

* Gabarītu izmēriem un sveram ir informatīvs raksturs. ** korpusa no 1,5mm loksnes.

Vispārējs apraksts

Kabeļu sadalne ar uzskaites sekciju **UK6-4/63** ir elektroietase, kas paredzēta elektroenerģijas pieņemšanai, uzskaitē un sadalei, kā arī aizsardzībai no pārslodzes un īsslēguma strāvām tīklos ar spriegumu 400/230 V. Elektroietase izgatavota atbilstoši LVS EN 61439-1, LVS EN 61439-5 prasībām un marķēts ar CE zīmi. Tās korpusa izgatavots no 1,5mm vai 2mm biezas cinkota tērauda DX51D loksnes ar cinka pārklājumu 600g/m², kura atbilst LVS EN 10346:2015. Uzskaites sekcijas durvis aizslēdzamas ar atslēgu (trijstūris T8), bet uzskaites daļas nosegta ar plombējamu ekrānu kurā iestrādāts logs skaitītāja rādījumu nolāstīšanai. Kabeļu sekcijas durvis ir aizslēdzamas ar pagriežamu rokturi un ar trīs punktu stiprinājumu sistēmu, kurā iespējams uzstādīt puscilindra slēdzeni. Sadalnē uzstādītas kopnes, kas atbilst nominālajai strāvai 400 A.



1. att. Elektriskā principshēma

Principshēmas elementu apzīmējumi

1. tabula

	Nosaukums	Piezīmes
A1	Uzskaites sekcija	Četriem elektroenerģijas skaitītājiem
A2	Kabeļu komutācijas sekcija	Līdz 6 gab. NH-2
FU1; FU6	Vertikālais drošinātājslēdzis NH-2	Ar "V" veida spailēm kabeļiem ar šķērsgriezumu no 35 mm ² līdz 240 mm ²
P1 - P4	Trīsfāžu elektroenerģijas skaitītājs	Paredzēta uzstādīšanas vieta
S1 - S4	Pirmsuzskaites slēdzis	Modulārais trīspolu slēdzis 63 A
SF1 - SF4	Trīspolu modulārais aizsargslēdzis	Paredzēta vieta modulārajam aizsargslēdzim līdz 63 A
X1; X5	"V" veida spaiļes kabeļa pieslēgšanai pie PEN kopnes	Pieslēgspaiļes kabeļiem ar šķērsgriezumu no 35 mm ² līdz 240 mm ²
X6	"V" veida spaiļes zemējuma pieslēgšanai pie PEN kopnes	Pieslēgspaiļes vadam ar šķērsgriezumu no 16 mm ² līdz 35 mm ²
X7	Sadalošās spaiļes	
X8; X9	N un PE spaiļes	Kabeļim no 4 līdz 35 mm ²
X10 - X13	Lietotāja pieslēgspaiļu rinda	Kabeļim no 4 līdz 35 mm ²
W1	Vadu kūlis uz uzskaites sekciju	5 vadi H07V-K

Principshēmā attēlota sadalnes maksimālā komplektācija **UK6-4/63-25-002**. Principshēmā nav attēlotas aparatūras un elementu izvietojums sadalnē, bet gan elektriskie savienojumi. Slēdži marķēti no kreisās puses uz labo, savienojumi nav marķēti, tos jāmarķē atbilstoši projektam.

AS Enerģofirma "JAUDA" patur tiesības veikt izstrādājuma konstrukcijas un komplektācijas izmaiņas bez iepriekšēja brīdinājuma. Izstrādājumi ir iespējams pasūtīt atšķirīgā komplektācijā, norādot to pasūtījumā vai līgumos par izstrādājumu piegādi. Izstrādājumiem ar atšķirīgu komplektāciju var būt izmainīts nosaukums, kods un artikuls. Visas tiesības uz šo publikāciju vai tās daļām pieder AS Enerģofirma "JAUDA". AS Enerģofirma "JAUDA" neuzņemas nekādu atbildību par iespējamām kļūdām vai iespējamo informācijas nepilnību šajā dokumentā. Reprodukcija jebkāda veida, elektroniski vai mehāniski, tostarp fotokopijas, ierakstīšana, vai izmantojot informācijas uzglabāšanas un izvešanas līdzekļus, kopumā vai daļām, ir aizliegta bez rakstiskas AS Enerģofirma "JAUDA" atļaujas.

Kabeļu sadalne ar uzskaites sekciju

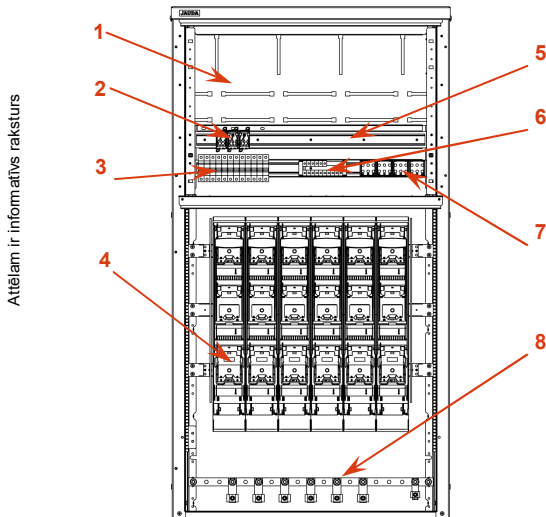
UK6-4/63

2018

Uzstādīšana un ekspluatācija

Kabeļu sadalni ar uzskaites sekciju **UK6-4/63** paredzēts uzstādīt uz pamatnes atklātā vietā vai pie ēkas sienas, izmantojot attiecīgu pamatni vai kronšteinus. Elektroietais uzstādīšanu un pieslēgšanu atļauts veikt elektromontāžas komersantiem, kuriem ir licence elektroietaišu montāžai ietāsēs ar spriegumu līdz 1000 V. Sadalne uz pamatnes vai pie sienas jāuzstāda līmenī visās dimensijās. Pirms elektroietais pieslēgšanas ir jāpārbauda visi tās kontaktu savienojumi un nepieciešamības gadījumā jāpievelk kontaktus ar atbilstošu spēku.

Sadalne paredzēta ekspluatācijai normālos vides apstākļos kopā ar kabeļu komutācijas moduli. Sadalnes optimālais darba režīms paredzēts pie sadalnes noslodzes 15 - 100% no nominālās strāvas. Citos režīmos un atsevišķos gadījumos pieļaujama neliela kondensāta veidošanās uz sadalnes korpusa iekšējām sienām, kas neietekmē sadalnē uzstādītās aparatūras un instalācijas dabību. Sadalnes kalpošanas laiks 30 gadi, ievērojot ekspluatācijas noteikumus, darba režīmu un vides apstākļus.



2. att. Aparatūras un elementu izvietojums

Aparatūras un elementu apzīmējumi

1. tabula

	Nosaukums	Piezīmes
1	Elektroenerģijas skaitītāja montāžas plate	Trīsfāzu un vienfāzes skaitītājam
2	Sadalošās spaiļes	3 gab. 1x70-6x16
3	Pirmsuzskaites slēdži	Modulārais trīspolu slēdzis 63 A
4	Vertikālais drošinātājslēdzis	NH-2, 400A ar "V" veida spaiļēm kabeļiem ar šķēsgriezumu no 35 mm ² līdz 240 mm ²
5	Aizsargslēdža stiprināšanas līste	Aizsargslēdzim no 16—63A
6	N un PE spaiļes	Kabeļim no 4 līdz 35 mm ²
7	Lietotāja kabeļa pieslēgspaiļe	Kabeļim no 4 līdz 35 mm ²
8	PEN kontakts ar "V" veida spaiļi un zemējuma pievienojuma spaiļe	Nostiprināts uz PEN kopnes

Attēlā nav parādīti kabeļu turētāji kas iekļauti sadalnes komplektācijā atbilstoši uzstādīto slēdžu skaitam. Kabeļu turētāji tiek montēti pamatnē uz C30 slīdes.

Sadalnes komplektācija

Sadalne sastāv no korpusa ar uzskaites sekciju. Korpusā instalēta kopņu sistēma, priekš 6 gab. NH-2 vertikālajiem drošinātājslēdžiem (viens NH-2 drošinātājslēdža vietā uz adaptera montējami 2 gab NH-00 drošinātājslēdži) un spaiļi zemējuma pievienošanai. Uzskaites sekcijā uzstādīti pirmsuzskaites slēdži, skaitītāja montāžas plates ar stiprinājumiem, vadojums un spaiļes PEN spaiļes un kabeļu turētāji atbilstoši komplektācijai. Sadalnes aksesuāri nepieciešamības gadījumā jāpasūta atsevišķi.

Sadalnes aksesuāri

3. tabula

	Nosaukums	Piezīmes
P6	Pamatne sadalnes uzstādīšanai atklātā vietā	Izgatavota no 2,5 mm bieža tērauda loksnes, karsti cinkota.
WB	Kronšteins sadalnes uzstādīšanai pie sienas	Komplektā 4 gab.
C6/400	Cokols sadalnes stiprināšanai	Stiprinot pie sienas vai aplūstošām teritorijām
RAL XXXX	Sadalnes krāsojums	RAL 7032 vai RAL 7035

Garantija

Sadalnēm un to komponentēm kuras, sadalnē uzstādījusi AS Enerģofirma "JAUDA", tiek nodrošināta 24 mēnešu garantija, ja tas nav noteikts savādāk līgumos starp ražotāju un pircēju. Garantijas stājas spēkā no sadaļņu piegādes piegādes (preču pavadzīmes parakstīšanas) datuma.

Garantija neaptver pierādāmus trūkumus, bojājumus vai atteices, kas rodas sakarā ar:

- sadaļņu ekspluatāciju neatbilstoši to ekspluatācijas norādījumiem;
- pierādāmu lietotāju nolaidību, nepareizu sadaļņu lietojumu vai apzinātu bojāšanu;
- neatļautu izmaiņu veikšanu, remontēšanu vai pārbaudi, neapstiprinātu detaļu lietošanu sadalnēs vai atsevišķu sadaļņu sastāvdaļu (komponentu) apvienošanu vai savienošanu veidā, kas ir pretrunā ar ražotāja instrukcijām;
- nepārvaramas varas apstākļiem;
- dabisku pārklājumu krāsu toņu maiņu vai dabīgu nolietojumu.

AS Enerģofirma "JAUDA" patur tiesības veikt izstrādājumu konstrukcijas un komplektācijas izmaiņas bez iepriekšēja brīdinājuma. Izstrādājumu ir iespējams pasūtīt atšķirīgā komplektācijā, norādot to pasūtījumā vai līgumos par izstrādājumu piegādi. Izstrādājuma ar atšķirīgu komplektāciju var būt izmainīts nosaukums, kods un aritkuks. Visas tiesības uz šo publikāciju vai tās daļām pieder AS Enerģofirma "JAUDA". AS Enerģofirma "JAUDA" neuzņemas nekādu atbildību par iespējamām kļūdām vai iespējamo informācijas nepilnību šajā dokumentā. Reprodukcija jebkāda veida, elektroniski vai mehāniski, tostarp fotokopijas, ierakstīšana, vai izmantojot informācijas uzglabāšanas un izveides līdzekļus, kopumā vai daļām, ir aizliegta bez rakstiskas AS Enerģofirma "JAUDA" atļaujas.