

Zemsprieguma strāvmaiņi

Low-voltage current transformer

Низковольтные
трансформаторы тока



Zemsprieguma strāvmaiņi Low-voltage current transformer Трансформаторы тока

0,5 klases zemsprieguma strāvmaiņi ir augstas precizitātes komercuzskaites mērīšanas līdzeklis.

Strāvmaiņu tinumi iebūvēti slēgtā plastmasas korpusā no termoizturīga polikarbonāta. Sekundārie izvadi ir nosegti ar caurspīdīgu plombējamu vāciņu. Transformatora stiprināšana ir paredzēta tieši uz kopnes, izmantojot atbalsta skrūves.

Komplektā var tikt piegādāts uzliekams stiprinājums. Tas ir piemērots arī stiprināšanai uz 35 mm DIN līstes.
STANDARTS IEC

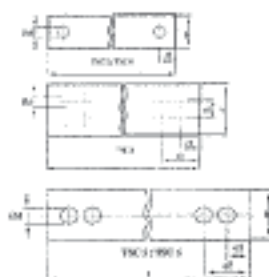
The active parts is fully encapsulated by a blue temperature resistant polycarbonate housing. The terminals can be sealed and are accessible from two sides. Busbar fastening clamps are integrated.

Option: A support which can be snapped into the housing and fixed on a bar (35 mm)
STANDART IEC

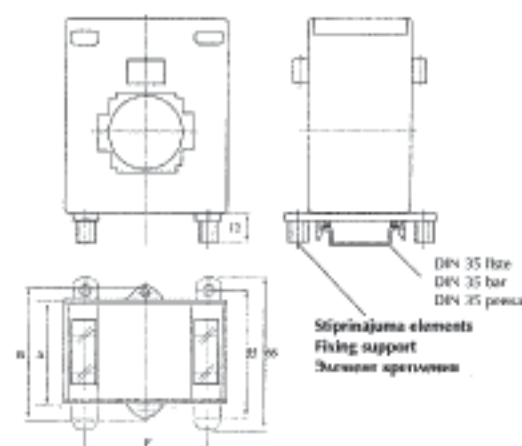
Низковольтные трансформаторы тока класса 0,5 высокой точности коммерческого учета. Трансформаторы тока изготовлены в пластмассовом корпусе из термостойкого поликарбоната. Выводы вторичной обмотки закрыты прозрачной крышкой для опломбирования. Трансформаторы предназначены для крепления на токопроводящую шину с помощью прижимных винтов, или для крепления на DIN 35 мм рейке с помощью держателей.

СТАНДАРТ IEC

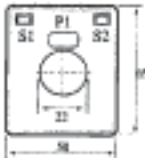
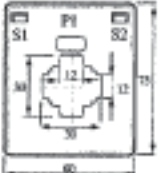
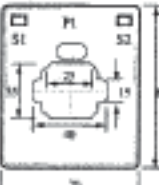
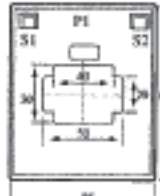
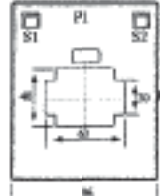
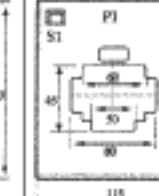
Primārās kopnes / Primary bars / Первичная шина



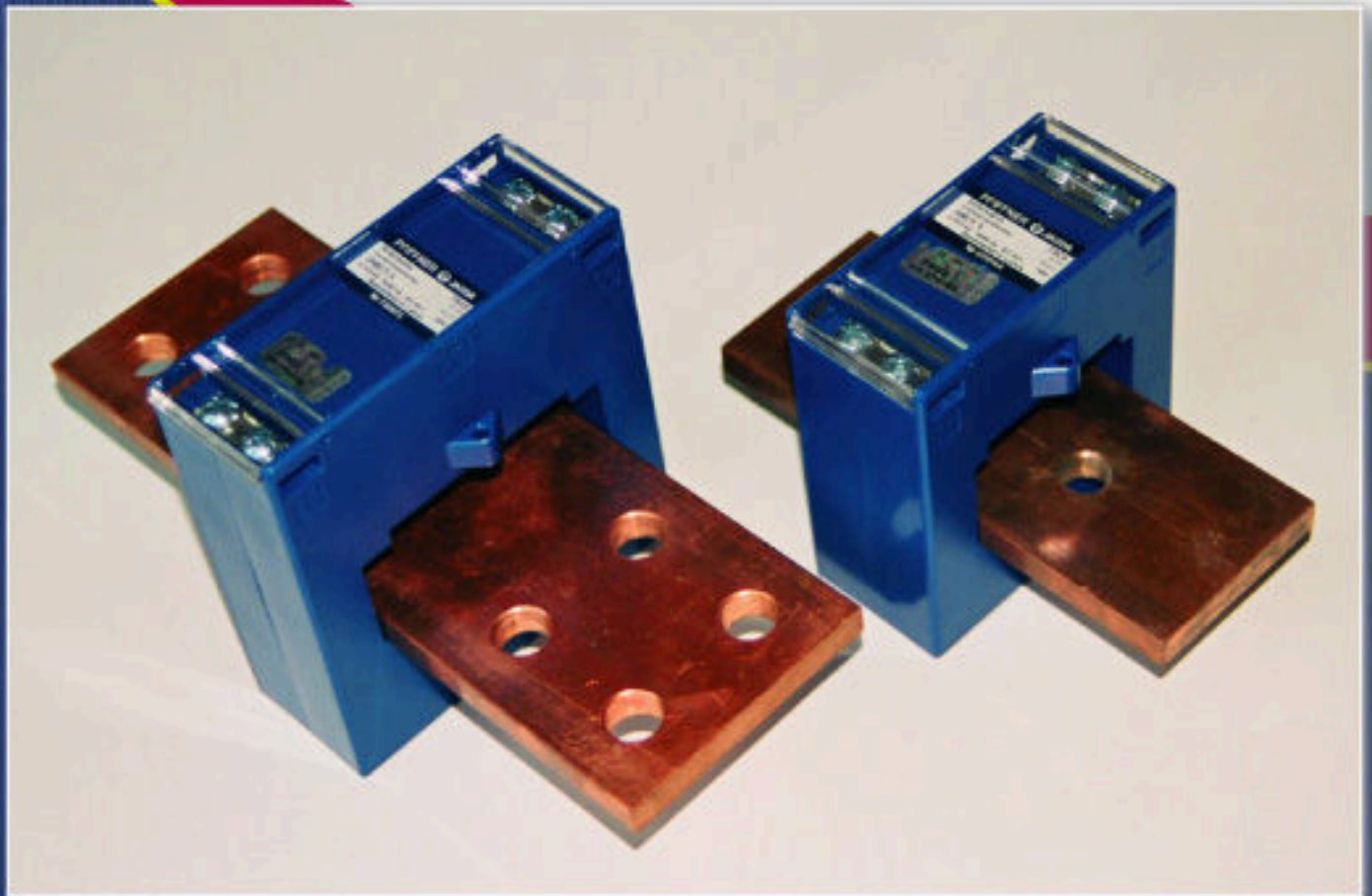
Tips Type Тип	Izmērs Dim Габариты	Izmērs Dim Габариты						
		l	b	∅d	e1	e2	e3	
TSC 2	30 x 10	130	30	11	15	-	-	
TSC 4	40 x 12	150	40	14	20	-	-	
TSC 5	50 x 15	230	50	14	20	60	-	
TSC 6	60 x 15	230	60	14	20	60	-	
TSC 8	80 x 20	230	80	14	20	60	40	



Tips Type Тип	A mm	B mm	F mm
TSC 1	45	58	33
TSC 2	45	58	43
TSC 4	45	58	53
TSC 5	46	59	70
TSC 6	46	61	80
TSC 8	46	61	100

Tips Тип Тип						
	TSC 1	TSC 2	TSC 4	TSC 5	TSC 6	TSC 8
Primārā strāva Primary current Первичный ток	25 ... 300 A	80 ... 500 A	200 ... 800 A	200 ... 1000 A	400 ... 1200 A	600 ... 2000 A
Strāvmaiņa biezums Total transformer width Полная толщина	B = 58 mm	B = 58 mm	B = 58 mm	B = 59 mm	B = 61 mm	B = 61 mm
Primārās ķēdes loga izmēri Window Окно первичной цепи	∅22 mm	30 x 12 mm 25 x 16 mm 20 x 20 mm	40 x 15 mm 30 x 30 mm 35 x 25 mm	50 x 20 mm 40 x 30 mm	60 x 30 mm 50 x 40 mm	80 x 30 mm 60 x 40 mm 50 x 45 mm
Parametri Ratio Параметры	Cl. 0.5	Cl. 0.5	Cl. 0.5	Cl. 0.5	Cl. 0.5	Cl. 0.5
25 / 1A						
30 / 1A						
40 / 1A						
50 / 1A vai 5A						
60 / 1A vai 5A						
80 / 1A vai 5A						
100 / 1A vai 5A						
150 / 1A vai 5A	5 VA	5 VA				
200 / 1A vai 5A	5 VA	5 VA	5 VA			
250 / 1A vai 5A	5 VA	5 VA	5 VA	5 VA		
300 / 1A vai 5A	5 VA	5 VA	5 VA	5 VA		
400 / 1A vai 5A		5 VA	5 VA	6 VA	6 VA	
500 / 1A vai 5A		5 VA	7 VA	8 VA	8 VA	
600 / 1A vai 5A			10 VA	10 VA	10 VA	10 VA
800 / 1A vai 5A			12 VA	12 VA	10 VA	10 VA
1000 / 1A vai 5A				15 VA	15 VA	12 VA
1200 / 1A vai 5A					15 VA	12 VA
1500 / 1A vai 5A						12 VA
2000 / 1A vai 5A						15 VA

2003. gads



A/S ENERGOFIRMA
JAUDA

A/S Energofirma "JAUDA"
Krustpils iela 119,
Rīga, LV - 1057 Latvija

Tel. +371 7125751
Fakss +371 7125740
e-mail: info@jauda.com
Web: www.jauda.com