



## Izolācijas caurulītes un remonta manšetes

### Biezsienu termonosēdināmas caurulītes

Bezhalogēna, parastas caurulītes - WCSM	116
Lokanas, liesmu kavējošas caurulītes - FCSM	116
Bezhalogēna, liesmu kavējošas caurulītes - ZCSM	117

### Vidēja biezuma sienīņu termonosēdināmas caurulītes

Bezhalogēna, parastas caurulītes - MWTM	118
Lokanas, liesmu kavējošas caurulītes - LVIT	118
Bezhalogēna, liesmu kavējošas caurulītes - ZBIT	119

### Plānsienu termonosēdināmas caurulītes

Caurulītes ar līmi - CGAT	120
Lokanas, liesmu kavējošas caurulītes - CGPT	120
Divkrāsu (zaļa-dzeltena), liesmu kavējošas caurulītes DCPT	120

### Dubultsienu uzrullējamas caurulītes

Bezhalogēna, dubultsienu uzrullējamas caurulītes - Rayvolve	121
---	-----

### Vidsprieguma kopņu izolācijas materiāli

Bezhalogēna, liesmu kavējošas caurulītes BBIT, BPTM	122
Bezhalogēna, liesmu kavējošas lentas - HVBT	123
Bezhalogēna, liesmu kavējošas plāksnes - HVIS	123

### Remonta manšetes

Bezhalogēna, parastas manšetes - CRSM	124
Lokanas, liesmu kavējošas manšetes - MRSM	125
Armētas stiklšķiedras manšetes - RFSM	125

## Biezienu, bezhalogēna, parastas termonosēdināmas caurulītes

### WCSM

Biezienu, bezhalogēna termonosēdināmas parastas caurulītes paredzētas elektriskās izolācijas un hermetizācijas mērķiem. Caurulītes ir izturīgas pret apkārtējās vides iedarbību un UV saules starojumu un ar līmi iekšpusē.



Temperatūras diapazons:

- 55°C līdz +90°C

Krāsa:

melna

Piegāde:

ar līmi iekšpusē, 1 m garos gabalos

Ieteicamais kabeļa diametrs (mm)		Apzīmējums pasūtījumam	Izmēri (mm)			
min.	maks.		D		W	
			a (min)	b (maks)	a (min)	b (min)
3,5	8	WCSM- 9/ 3-1000/S	9	3	0,6	2,0
4,5	11	WCSM- 13/ 4-1000/S	13	4	0,6	2,4
6,5	17,5	WCSM- 20/ 6-1000/S	20	6	0,7	2,5
9	30	WCSM- 33/ 8-1000/S	33	8	0,7	3,2
13	39	WCSM- 43/12-1000/S	43	12	0,8	4,3
17,5	44	WCSM- 51/16-1000/S	51	16	1,0	4,5
23	62	WCSM- 70/21-1000/S	70	21	1,0	4,4
27	76	WCSM- 85/25-1000/S	85	25	1,0	4,3
33	94	WCSM-105/30-1000/S	105	30	1,0	4,3
40	117	WCSM-130/36-1000/S	130	36	1,0	4,3
55	145	WCSM-160/50-1000/S	160	50	1,0	4,3
55	155	WCSM-180/50-1000/S	180	50	1,0	4,3

**Piezīme:** Lielāka diametra caurulītes un caurulītes bez līmes jāpasūta atsevišķi.

## Biezienu, lokanas, liesmu kavējoša, termonosēdināmas caurulītes

### FCSM

Biezienu, lokanas, liesmu kavējošas termonosēdināmas caurulītes izolē, aizsargā un hermetizē lokanos un nelokāmos kabeļus, uznavas, aksesuārus un savienojumus. Caurulītes ir izturīgas pret apkārtējās vides iedarbību un UV saules starojumu.



Temperatūras diapazons:

- 55°C līdz +140°C (bez līmes)

- 50°C līdz + 90°C (ar līmi)

Pārbaude ar liesmu

(GOST R MEK 60332-1, IEC 60332-1):

(IEC 60684-2 metode A):

Krāsa:

izturēja

pašaiždegšanās 60 sek. maks.

melna

Piegāde:

A/U = bez līmes uz spolēm

1000/U = bez līmes, 1 m gari gabali

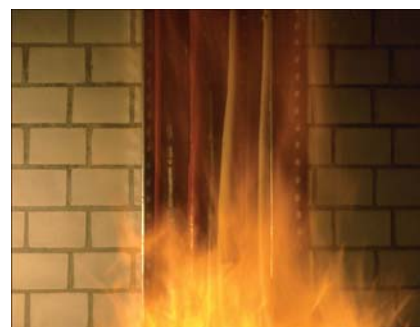
1000/S = ar līmi, 1 m gari gabali

Ieteicamais pielietojuma diametrs (mm)		Apzīmējums pasūtījumam		Izmēri (mm)			
min.	maks.	bez līmes	ar līmi	D		W	
				a (min.)	b (maks)	a (min)	b (min)
3,5	8	FCSM- 9/ 3-1000/U	FCSM- 9/ 3-1000/S	9	3	0,6	2,0
6,5	17	FCSM- 19/ 6-A/U	FCSM- 19/ 6-1000/S	19	6	0,7	2,4
10	25	FCSM- 28/ 9-A/U	FCSM- 28/ 9-1000/S	28	9	0,8	3,2
13	34	FCSM- 38/12-A/U	FCSM- 38/12-1000/S	38	12	1,0	4,1
17,5	46	FCSM- 51/16-A/U	FCSM- 51/16-1000/S	51	16	1,0	4,1
24	61	FCSM- 68/22-1000/U	FCSM- 68/22-1000/S	68	22	1,0	4,1
33	81	FCSM- 90/30-1000/U	FCSM- 90/30-1000/S	90	30	1,0	4,1
44	108	FCSM-120/40-1000/U	FCSM-120/40-1000/S	120	40	1,0	4,1
69	159	FCSM-177/63-1000/U	FCSM-177/63-1000/S	177	63	1,0	4,1

# Biezienu, bezhalogēna, liesmu kavējošas termonosēdināmas caurulītes

## ZCSM

Biezienu, bezhalogēna, liesmu kavējošas termonosēdināmas caurulītes paredzētas lietošanai ugunsbīstamās vietās. Caurulītes ir izturīgas pret apkārtējās vides iedarbību un UV saules starojumu.  
- 55°C līdz +140°C



Temperatūras diapazons:

Pārbaude ar liesmu

(GOST R MEK 60332-1, IEC 60332-1):

Limitēts skābekļa indekss (ISO 4589):

Temperatūras indekss (ISO 4589):

Dūmu indekss (NES 711):

Dūmu blīvums (3m<sup>3</sup>) (IEC 61034):

Toksiskais indekss (NES 713):

Skābu gāzu ģenerēšana

(GOST 12.1.044, IEC 60754):

Krāsa:

Piegāde:

izturēja

29 min.

250° C min.

20 maks.

izturēja

3 uz 100 g maks.

1,5% maks.

melna

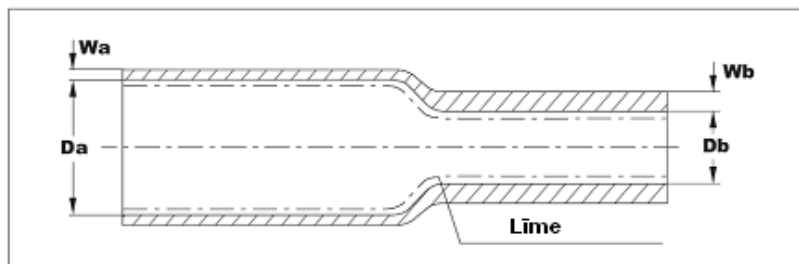
bez līmes, 1 m garos gabalos

Ieteicamais pielietojuma diametrs (mm)

Apzīmējums pasūtījumam

Izmēri (mm)

min.	maks.		D		W	
			a (min.)	b (maks)	a (min)	b (min)
3,5	7	ZCSM- 8/ 3-1000/U	8	3	0,6	2,0
5,5	14,5	ZCSM- 16/ 5-1000/U	16	5	0,7	2,4
9	21,5	ZCSM- 24/ 8-1000/U	24	8	0,9	2,9
13	29	ZCSM- 32/12-1000/U	32	12	1,0	4,0
17,5	40,5	ZCSM- 45/16-1000/U	45	16	1,0	4,0
24	54	ZCSM- 60/22-1000/U	60	22	1,0	4,0
27,5	63	ZCSM- 70/25-1000/U	70	25	1,0	4,0
39,5	76,5	ZCSM- 85/36-1000/U	85	36	1,0	4,0
55	108	ZCSM-120/50-1000/U	120	50	1,0	4,2
82,5	162	ZCSM-180/75-1000/U	180	75	1,0	5,6



Izmēri:

D: Diametrs

Da: Diametrs pirms nosēdināšanas

Db: Diametrs pēc nosēdināšanas

W: Sieniņas biezums

Wa: Sieniņas biezums pirms nosēdināšanas

Wb: Sieniņas biezums pēc nosēdināšanas



Raychem uznavu uguns noturība ir 180 min. saskaņā ar IEC 60331 testu.

## Vidēja biezuma, bezhalogēna, parastas termonosēdināmas caurulītes

### MWTM

Vidēja biezuma, bezhalogēna, parastas termonosēdināmas caurulītes paredzētas elektriskai izolācijai, hermetizācijai un aizsardzībai pret koroziju. Caurulītes ir izturīgas pret apkārtējās vides iedarbību un UV saules starojumu.



Temperatūras diapazons:

- 55°C līdz +120°C (bez līmes)  
- 55°C līdz + 90°C (ar līmi)

Krāsa :

melna

Piegāde:

A/U = bez līmes uz spolēm  
1000/U = bez līmes, 1 m gari gabali  
1000/S = ar līmi, 1 m gari gabali

Ieteicamais pielietojuma diametrs (mm)		Apzīmējums pasūtījumam		Izmēri (mm)			
min.	maks.	bez līmes	ar līmi	D		W	
				a (min.)	b (maks)	a (min)	b (min)
3,5	9	MWTM- 10/ 3-A/U	MWTM- 10/ 3-1000/S	10	3	0,3	1,0
5,5	14,5	MWTM- 16/ 5-A/U	MWTM- 16/ 5-1000/S	16	5	0,3	1,4
9	22,5	MWTM- 25/ 8-A/U	MWTM- 25/ 8-1000/S	25	8	0,4	2,0
13	31,5	MWTM- 35/12-A/U	MWTM- 35/12-1000/S	35	12	0,4	2,0
17,5	45	MWTM- 50/16-A/U	MWTM- 50/16-1000/S	50	16	0,5	2,0
21	57	MWTM- 63/19-1000/U	MWTM- 63/19-1000/S	63	19	0,6	2,4
24	68	MWTM- 75/22-1000/U	MWTM- 75/22-1000/S	75	22	0,6	2,7
27,5	77	MWTM- 85/25-1000/U	MWTM- 85/25-1000/S	85	25	0,6	2,8
32	86	MWTM- 95/29-1000/U	MWTM- 95/29-1000/S	95	29	0,7	3,1
37	104	MWTM-115/34-1000/U	MWTM-115/34-1000/S	115	34	0,7	3,1
46	126	MWTM-140/42-1000/U	MWTM-140/42-1000/S	140	42	0,7	3,1
55	144	MWTM-160/50-1000/U	MWTM-160/50-1000/S	160	50	0,7	3,2
66	162	MWTM-180/60-1000/U	MWTM-180/60-1000/S	180	60	0,7	3,2

## Vidēja biezuma, lokanas, liesmu kavējošas termonosēdināmas caurulītes

### LVIT

Vidēja biezuma, lokanas, liesmu kavējošas termonosēdināmas caurulītes lieto, lai izolētu, aizsargātu un hermetizētu lokanus kabelus, uznavas, aksesuārus un savienojumus. Caurulītes ir izturīgas pret apkārtējās vides iedarbību un UV saules starojumu.



Temperatūras diapazons:

- 50°C līdz +105°C

Pārbaude ar liesmu

(GOST R MEK 60332-1, IEC 60332-1):

pašaiždegšanās 60 sek. maks.

Krāsa:

melna

Piegāde:

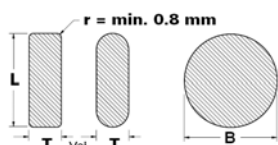
A/U = uz spolēm

Ieteicamais pielietojums (mm)				Apzīmējums pasūtījumam	Izmēri (mm)				
Taisnstūra kopnes, L+T		Apaļas kopnes, B				D		W	
min.	maks.	min.	maks.		a (min.)	b (maks.)	a (min.)	b (min.)	
17	40	11	25	LVIT- 30/ 10-A/U	30	10	0,5	1,5	
40	90	28	65	LVIT- 75/ 25-A/U	75	25	0,5	1,5	
65	140	40	90	LVIT- 100/ 35-A/U	100	35	0,5	1,5	
95	210	60	135	LVIT- 150/ 50-A/U	150	50	0,5	1,5	
230	340	120	210	LVIT- 235/105-A/U	235	105	0,5	1,5	

### Kopnes

#### Taisnstūra

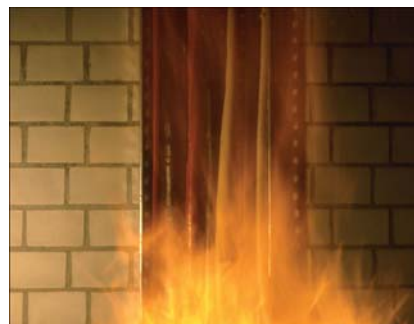
#### Apaļa



## Vidēja biezuma, bezhalogēna, liesmu kavējošas termonosēdināmas caurulītes

### ZBIT

Vidēja biezuma, bezhalogēna, liesmu kavējošas termonosēdināmas caurulītes lieto ugunsbīstamās vietās. Caurulītes ir izturīgas pret apkārtējās vides iedarbību un UV saules starojumu.



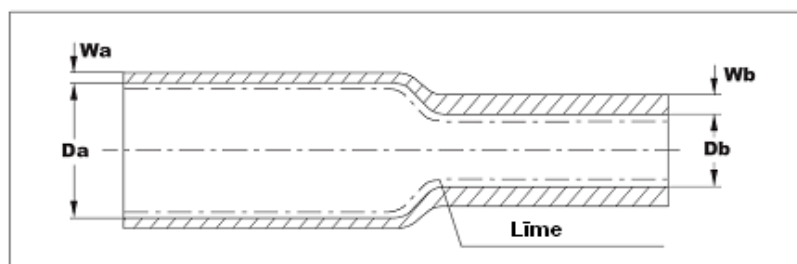
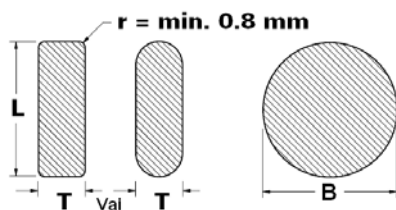
Temperatūras diapazons:	- 55°C līdz +140°C
Pārbaude ar liesmu (GOST R MEK 60332-1, IEC 60332-1):	izturēja
Limitēts skābekļa indekss (ISO 4589):	29 min.
Temperatūras indekss (ISO 4589):	250° C min.
Dūmu indekss (NES 711):	20 maks.
Dūmu blīvums (3m <sup>3</sup> ) (IEC 61034):	izturēja
Toksiskais indekss (NES 713):	3 uz 100 g maks.
Skābu gāzu ģenerēšana (GOST 12.1.044, IEC 60754):	1,5% maks.
Krāsa:	melna
Piegāde:	A/U = uz spolēm

Ieteicamais pielietojums (mm)				Apzīmējums pasūtījumam	Izmēri (mm)			
Taisnstūra kopnes, L+T		Apaļas kopnes, D			D		W	
min.	maks.	min.	maks.		a (min.)	b (maks.)	a (min.)	b (min.)
39	75	25	50	ZBIT- 55/22-A/U	55	22	0,5	1,5
63	105	40	70	ZBIT- 80/35-A/U	80	35	0,5	2,0
95	180	60	120	ZBIT- 130/55-A/U	130	55	0,5	2,0

### Kopnes

#### Taisnstūra

#### Apaļa



#### Izmēri:

- D:** Diametrs
- Da:** Diametrs pirms nosēdināšanas
- Db:** Diametrs pēc nosēdināšanas
- W:** Sieniņas biezums
- Wa:** Sieniņas biezums pirms nosēdināšanas
- Wb:** Sieniņas biezums pēc nosēdināšanas

## Plānsienu termonosēdināmas caurulītes

### CGAT

Plānsienu, parastas termonosēdināmas caurulītes lieto elektriskai izolācijai, hermetizācijai un korozijas aizsardzībai. Caurulītes ir izturīgas pret apkārtējās vides iedarbību un UV saules starojumu.

- 50°C līdz + 80°C  
 krāsa: melna  
 piegāde: bez līmes uz spolēm



Temperatūras diapazons:  
 Krāsa:  
 Piegāde:

Ieteicamais pielietojuma diametrs (mm)		Apzīmējums pasūtījumam	Izmēri (mm)		W
min.	maks.		a (min.)	b (maks)	
1,1	2,0	EN-CGAT- 3/ 1-0-SP	3	1	1,00
2,2	4,0	EN-CGAT- 6/ 2-0-SP	6	2	1,00
3,3	7,0	EN-CGAT- 9/ 3-0-SP	9	3	1,35
4,5	9,0	EN-CGAT-12/ 4-0-SP	12	4	1,50
7,0	16,0	EN-CGAT-18/ 6-0-SP	18	6	1,70
9,0	21,0	EN-CGAT-24/ 8-0-SP	24	8	1,95
14,5	36,0	EN-CGAT-39/13-0-SP	39	13	2,10

### CGPT

Plānsienu, lokanas, liesmu kavējošas termonosēdināmas caurulītes lieto elektriskai izolācijai un aizsardzībai. Caurulītes ir izturīgas pret apkārtējās vides iedarbību un UV saules starojumu.



Temperatūras diapazons: - 55°C līdz +135°C  
 Pārbaude ar liesmu (IEC 60684-2 metode A): pašaizdegšanās 60 sek. maks.  
 Krāsa: melna  
 Piegāde: bez līmes uz spolēm

Ieteicamais pielietojums diametrs (mm)		Apzīmējums pasūtījumam	Izmēri (mm)		W
min.	maks.		a (min.)	b (maks)	
0,6	1,3	EN-CGPT- 1,5/ 0,5-0-SP	1,5	0,5	0,45
1,1	2,5	EN-CGPT- 3 / 1 -0-SP	3	1	0,55
2,2	5,0	EN-CGPT- 6 / 2 -0-SP	6	2	0,65
3,3	8,0	EN-CGPT- 9 / 3 -0-SP	9	3	0,75
4,5	10,5	EN-CGPT-12 / 4 -0-SP	12	4	0,75
7,0	16,0	EN-CGPT-18 / 6 -0-SP	18	6	0,85
9,0	21,5	EN-CGPT-24 / 8 -0-SP	24	8	1,00
14,5	35,0	EN-CGPT-39 /13 -0-SP	39	13	1,15

Piezīme: Citu krāsu caurulītes jāpasūta atsevišķi.

### DCPT

Divkrāsu (dzeltena, zāja), plānsienu, nedegošas termonosēdināmas caurulītes lieto marķēšanai un aizsardzībai, zemējumiem, kabeliem un kopnēm. Caurulītes ir izturīgas pret apkārtējās vides iedarbību un UV saules starojumu.

- 55°C līdz +135°C  
 Pārbaude ar liesmu (IEC 60684-2 metode A): pašaizdegšanās 60 sek. maks.  
 Krāsa: zāja/dzeltena  
 Piegāde: bez līmes uz spolēm



Temperatūras diapazons:  
 Pārbaude ar liesmu (IEC 60684-2 metode A): pašaizdegšanās 60 sek. maks.  
 Krāsa:  
 Piegāde:

Ieteicamais pielietojuma diametrs (mm)		Apzīmējums pasūtījumam	Izmēri (mm)		W
min.	maks.		a (min.)	b (maks)	
1,7	2,8	EN-DCPT- 3/ 1,5-45-SP	3	1,5	0,51
3,2	5,6	EN-DCPT- 6/ 3 -45-SP	6	3	0,58
4,5	7,6	EN-DCPT- 8/ 4 -45-SP	8	4	0,64
5,5	9,5	EN-DCPT-10/ 5 -45-SP	10	5	0,64
6,5	11,5	EN-DCPT-12/ 6 -45-SP	12	6	0,64
10,0	18,0	EN-DCPT-19/ 9 -45-SP	19	9	0,76
14,0	25,0	EN-DCPT-26/13 -45-SP	26	13	0,89
23,0	35,0	EN-DCPT-38/19 -45-SP	38	19	1,00

## Bezhalogēna, dubultsienu, uzrollējamas caurulītes - Rayvolve

### RVS

Dubultsienu, bezhalogēna EPDM uzrollējamas caurulītes lieto parastai elektriskai izolācijai un hermetizācijai. Elastomēra manšetes uzrollē kabeļiem ar minimālu piepūli, pat - 25°C temperatūrā.

Temperatūras diapazons:  
Krāsa:  
Piegāde:

- 40°C līdz +130°C  
melna  
gabalos



### Zemsprieguma Rayvolve manšešu komplekts

Kabeļa ārējā apvalka diametrs (mm)	Atļautais diametrs H maks. (mm)	Komplekta apraksts	Garums P (mm)	Sieniņas biezums piegādājot 2 x W min. (mm)
9 - 17	17	RVS-11	205	2 x 1,80
12 - 23	25	RVS-12	240	2 x 2,05
18 - 30	38	RVS-13	305	2 x 2,15
25 - 38	48	RVS-14	355	2 x 2,15

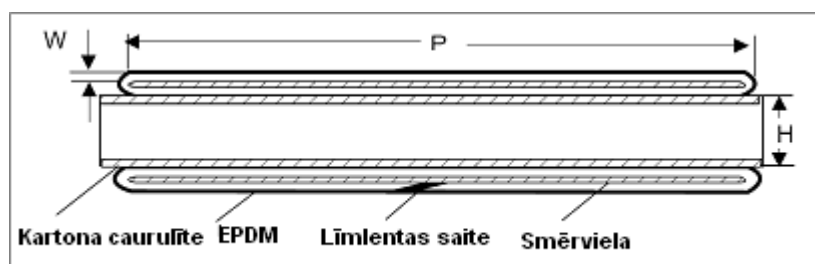
**Piezīme:** Komplekts sastāv no Rayvolve caurulītes un hermetizācijas lentas katrai kabeļa pusei.

### Rayvolve manšetes

Kabeļa ārējā apvalka diametrs (mm)	Atļautais diametrs H maks. (mm)	Manšetes apraksts	Garums P (mm)	Sieniņas biezums piegādājot 2 x W min. (mm)
25,0 - 42,5	55	RVS-30/25-600	615	2 x 2,7
29,0 - 49,5	65	RVS-35/29-700	717	2 x 2,7
35,0 - 59,5	80	RVS-40/35-750	765	2 x 2,7
40,0 - 68,0	85	RVS-45/40-800	815	2 x 2,7

**Piezīme:** Caurulītes šajā tabulā ir bez hermetizācijas lentām.

**Piezīme:** Ap savienojuma vietu ir pieļaujama caurulīte ar lielāku diametru, bet tā nedrīkst pārsniegt maksimāli pieļaujamo, pieņemot, ka visi elementi ir apakšā. Komplektā esošā kartona caurule ir kā manšetes vadule. Pēc montāžas tā ir jānoņem.



# Vidsprieguma, bezhalogēna, liesmu kavējošas termonosēdināmas kopņu izolācijas caurulītes

## BBIT/BPTM

Bieza – vidēja biezuma, bezhalogēna, liesmu kavējošas termonosēdināmas caurulītes ar izcilu noturību pret plaisāšanu un eroziju.



Temperatūras diapazons:

- 55°C līdz +105°C

Pārbaude ar liesmu

(GOST R MEK 60332-1, IEC 60332-1):

pašaiždegšanās 60 sek. maks.

Dūmu indekss (NES 711):

mazāk nekā 120

Skābo gāzu ģenerācija

(GOST 12.1.044, IEC 60754):

mazāk nekā 1% no svara

Dielektriskā izturība (IEC 60243):

180 kV/cm min. 2 mm

150 kV/cm min. 2,5 mm

120 kV/cm min. 3 mm

Krāsa:

sarkana

Piegāde:

A/U = uz spolēm, citi gabalos

Ieteicamais pielietojums (mm)				Apzīmējums pasūtījumam	Izmērs (mm)		Sienīgas biezums	
Taisnstūra kopnes, L+T		Apaļas kopnes, B			lekšējais diametrs	W	a (min.)	b (min.)
min.	maks.	min.	maks.	D	a (min.)	b (maks.)	a (min.)	b (min.)
<b>BBIT – biezsienas caurulīte</b>								
17	28	11	20	BBIT- 25/10-A/U	25	10	1,6	3,6
28	45	18	32	BBIT- 40/16-A/U	40	16	1,6	3,6
44	69	28	47	BBIT- 65/25-A/U	65	25	1,6	3,6
69	102	44	72	BBIT- 100/40-A/U	100	40	1,6	3,6
102	148	65	105	BBIT- 150/60-A/U	150	60	1,6	3,6
133	196	85	125	BBIT- 175/80-A/U	175	80	1,6	3,6
<b>BPTM – vidēja biezuma sienu caurulīte</b>								
12	18	6,5	12	BPTM- 15/ 6-AU	15	6	1,1	1,9
22	38	13,5	25	BPTM- 30/ 12-A/U	30	12	1,1	2,2
36	65	22	43	BPTM- 50/ 20-A/U	50	20	1,1	2,3
55	95	33	63	BPTM- 75/ 30-A/U	75	30	1,1	2,3
70	130	44	86	BPTM- 100/ 40-A/U	100	40	1,1	2,3
90	165	55	105	BPTM- 120/ 50-A/U	120	50	1,3	2,9
125	235	80	150	BPTM- 175/ 70-A/U	175	70	1,3	2,8
200	276	127	190	BPTM- 205/ 110-A/U	205	110	1,3	2,8
230	342	147	218	BPTM- 235/ 130-A/U	235	130	1,7	3,1
-	-	220	127	BPTM- 240/ 110-200/U*	240	110	1,2	2,8
-	-	220	127	BPTM- 240/ 110-420/U*	240	110	1,2	2,8
-	-	250	127	BPTM- 275/ 110-200/U*	275	110	1,0	2,8

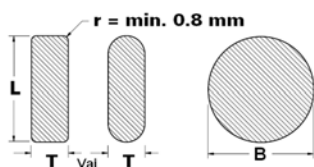
**Piezīme:** \*caurulīšu gabalus iesakām lielāka diametra pārejai ar garumu no 200 mm, 420 mm kā aprakstā.

a = piegādājot, b = pēc nosēdināšanas. Maksimālās garuma izmaiņas pēc nosēdināšanas: ±5% - BBIT, +5% -10% BPTM. Izvēlieties lielākā izmēra BBIT/BPTM, ja divi izmēri der.

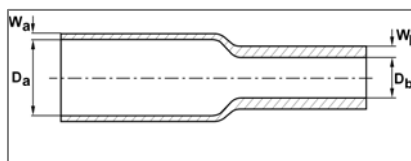
### Kopnes

#### Taisnstūra

#### Apaļa



### Produkta izmēri



### Ieteicamie attālumi ar Raychem izolācijas materiāliem

Nominālais spriegums (kV)	Neizolēta sistēma ar attālumu pa gaisu pēc IEC 71-2 (mm)	Ar BPTM/HVBT/HVIS izolēta sistēma		Ar BBIT izolēta sistēma	
		Fāze-fāze (mm)	Fāze-zeme (mm)	Fāze-fāze (mm)	Fāze-zeme (mm)
<b>Apaļas kopnes</b>					
12	120	55	65	30	40
24	220	95	125	60	90
36	320	150	205	100	160
<b>Taisnstūra kopnes</b>					
12	120	65	75	35	45
24	220	115	150	70	100
36	320	200	285	140	190

## Vidsprieguma, bezhalogēna, liesmu kavējošas termonosēdināmas kopņu izolācijas lentas

### HVBT

Bezhalogēna, liesmu kavējošas, ar līmi noklātas termonosēdināmas lentas ar izcilu noturību pret plaisāšanu un eroziju vidsprieguma pielietojumam. Līme nepielīp metāla daļām.



Pielietojums:	viens slānis līdz 17,5 kV dubults slānis līdz 24 kV
Temperatūras diapazons:	- 55°C līdz +70°C
Pārbaude ar liesmu (IEC 60684-2 metode A):	pašaizdegšanās 60 sek. maks. mazāk kā 50
Dūmu indekss (NES 711):	
Skābu gāzu ģenerācija (GOST 12.1.044, IEC 60754):	mazāk kā 3% no svara
Krāsa:	sarkana
Piegāde:	A = uz spolēm

Taisnstūra kopnes platums		Apaļas kopnes Diametrs		Apzīmējums pasūtījumam	Izmēri Platums min. (a) (mm)	Garums nom. (a) (m/spole)	Biezums nom. (b) (mm)
Garums, ko vajag metru garai kopnei (m)	(mm)	Garums, ko vajag metru garai kopnei (m)	(mm)				
25	10,0	12	5	HVBT-12-A	25	10	0,86
50	7,6	24	5	HVBT-14-A	50	10	0,86
75	11,4	50	10	HVBT-14-A	50	10	0,86
100	15,6	75	16,7	HVBT-14-A	50	10	0,86
150	25,0			HVBT-14-A	50	10	0,86
200	15,6	100	20,0	HVBT-16-A	100	10	0,86

**Piezīme:** a = piegādājot, b = pēc nosēdināšanas. Maksimālās garuma izmaiņas pēc nosēdināšanas: -30%.

## Vidsprieguma, bezhalogēna, liesmu kavējošas termonosēdināmas kopņu izolācijas plāksnes

### HVIS

Bezhalogēna, liesmu kavējošas, ar līmi noklātas termonosēdināmas plāksnes ar divu virzienu nosēšanas un stingru piekļaušanos jebkuram veidolam. Līme nepielīp metāla daļām. Montāžas laikā HVIS tiek cieši nostiprinātas ar klemmēm un skavām, kas ir pamata komplektā HVIS-TOOLS-01 vai pagarinātā komplektā (HVIS-TOOLS-02).



Pielietojums:	viens slānis līdz 24 kV dubults slānis līdz 36 kV
Temperatūras diapazons:	- 55°C līdz +105°C
Pārbaude ar liesmu (GOST R MEK 60332-1, IEC 60332-1):	izturēja
Dūmu indekss (NES 711):	mazāk kā 50
Skābu gāzu ģenerācija (GOST 12.1.044, IEC 60754):	mazāk kā 2% no svara
Krāsa:	sarkana
Piegāde:	ruļļos, gabalos

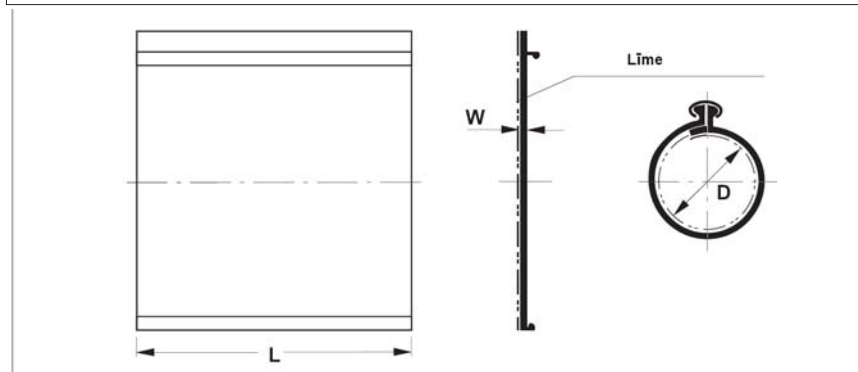
Apzīmējums pasūtījumam	Izmēri Platums min. (a) (mm)	Garums nom. (a) (m)	Biezums nom. (b) (mm)
HVIS-05	660	0,5	2,4
HVIS-10	660	10,0	2,4

**Piezīme:** a = piegādājot; b = pēc nosēšanas. Izmaiņas garen- un šķērsvirzienā pēc nosēdināšanas: -25% ±10%. Speciāli pasūtīt, viens gabals hermētiķa mastikas S1085 ir uz katru izvadu un viens vai divi gabali mastikas S1061, lai noklātu asumus.

## Parastas, bezhalogēna remonta manšetes kabeļiem ar plastmasas un papīra izolāciju CRSM



Parastās, bezhalogēna remonta manšetes CRSM lieto ātram un drošam plastmasas apvalka vai kabeļa svina apvalka remontam, atjaunojot kabeļa elektriskās un mehāniskās īpašības. Manšešu iekšpuse ir noklāta ar līmi.



### Izmēri:

**D:** Diametrs

**Da:** Diametrs pirms nosēdināšanas

**Db:** Diametrs pēc nosēdināšanas

**L:** Garums

**W:** Sieniņas biezums

**Wa:** Sieniņas biezums pirms nosēdināšanas

**Wb:** Sieniņas biezums pēc nosēdināšanas

Ieteicamais pielietojuma diametrs (mm)		Apzīmējums pasūtījumam	Izmēri(mm)				
min.	maks.		D		W		L
			a (min.)	b (maks)	a (min)	b (min)	a (+/-15mm)
11	21	CRSM- 34/10- 500/239	35	9	0,3	2,4	500
		CRSM- 34/10-1000/239					1000
		CRSM- 34/10-1500/239					1500
17	32	CRSM- 53/13- 500/239	54	15	0,3	2,0	500
		CRSM- 53/13-1000/239					1000
		CRSM- 53/13-1500/239					1500
24	50	CRSM- 84/20- 500/239	86	21	0,3	2,0	500
		CRSM- 84/20-1000/239					1000
		CRSM- 84/20-1500/239					1500
31	65	CRSM-107/29- 500/239	108	27	0,3	2,0	500
		CRSM-107/29-1000/239					1000
		CRSM-107/29-1500/239					1500
33	86	CRSM-143/36- 500/239	144	28	0,3	1,8	500
		CRSM-143/36-1000/239					1000
		CRSM-143/36-1500/239					1500
56	120	CRSM-198/55-1000/239	203	50	0,3	2,1	1000
		CRSM-198/55-1500/239					1500
103	150	CRSM-250/98-1000/239	257	91	0,4	1,7	1000
		CRSM-250/98-1500/239					1500

**Piezīme:** Remonta uznavu un kanāla garumu nosaka montāžas vietā. Cita garuma uznavas jāpasūta atsevišķi.

## Lokanas, liesmu kavējošas remonta manšetes MRSM



Liesmu kavējošas manšetes MRSM lieto, lai ātri un droši atremontētu bojātos kabeļus ogļrūpniecībā, celtniecībā, transportā, kur jābūt nedegošiem kabeļiem un jāsaglabā lokanība. Manšešu iekšpuse ir noklāta ar karstumā kūstošu līmi. Metāla turētāju pēc atdzišanas var noņemt.

Pārbaude ar liesmu (IEC 60684 metode A):  
išaizdegšanās 60 sek. maks.

Ieteicamais pielietojuma diametrs (mm)		Apzīmējums pasūtījumam	Izmēri (mm)		W		L
min.	maks.		a (min.)	b (maks)	a (min)	b (min)	a (+/-15mm)
25	40	MRSM- 50/23-250/239	50	23	0,7	2,3	250
		MRSM- 50/23-600/239					600
40	58	MRSM- 73/38-300/239	73	38	0,9	2,3	300
		MRSM- 73/38-600/239					600
		MRSM- 73/38-750/239					750
58	89	MRSM-100/51-600/239	100	51	0,9	2,3	600
		MRSM-100/51-750/239					750

## Armētas stiklšķiedras remonta manšetes RFSM



Armētas stiklšķiedras manšetes RFSM paredzētas ātram un drošam kabeļu remontam, kur ir nepieciešama paaugstināta mehāniskā izturība. Manšetes ir izklātas ar līmi.

RFSM manšetes var lietot kā ārējo apvalku zemsprieguma un vidsprieguma uzdevos.

Ieteicamais pielietojuma diametrs (mm)		Apzīmējums pasūtījumam	Izmēri (mm)		W		L
min.	maks.		a (min.)	b (maks)	a (min)	b (min)	a (+/-15mm)
15	45	RFSM- 45/15- 500/123	50	13	1,5	2,5	500
		RFSM- 45/15- 750/123					750
20	65	RFSM- 65/20- 500/123	71	18	1,5	2,5	500
		RFSM- 65/20-1000/123					1000
30	95	RFSM- 95/30- 750/123	103	27	1,5	2,5	750
		RFSM- 95/30-1000/123					1000
		RFSM- 95/30-1500/123					1500
40	125	RFSM- 125/40- 750/123	135	36	1,5	2,5	750
		RFSM- 125/40-1000/123					1000
		RFSM- 125/40-1500/123					1500
55	165	RFSM- 165/55- 750/123	178	50	1,5	2,5	750
		RFSM- 165/55-1500/123					1500
65	205	RFSM- 205/65- 750/123	222	59	1,5	2,5	750
		RFSM- 205/65-1500/123					1500